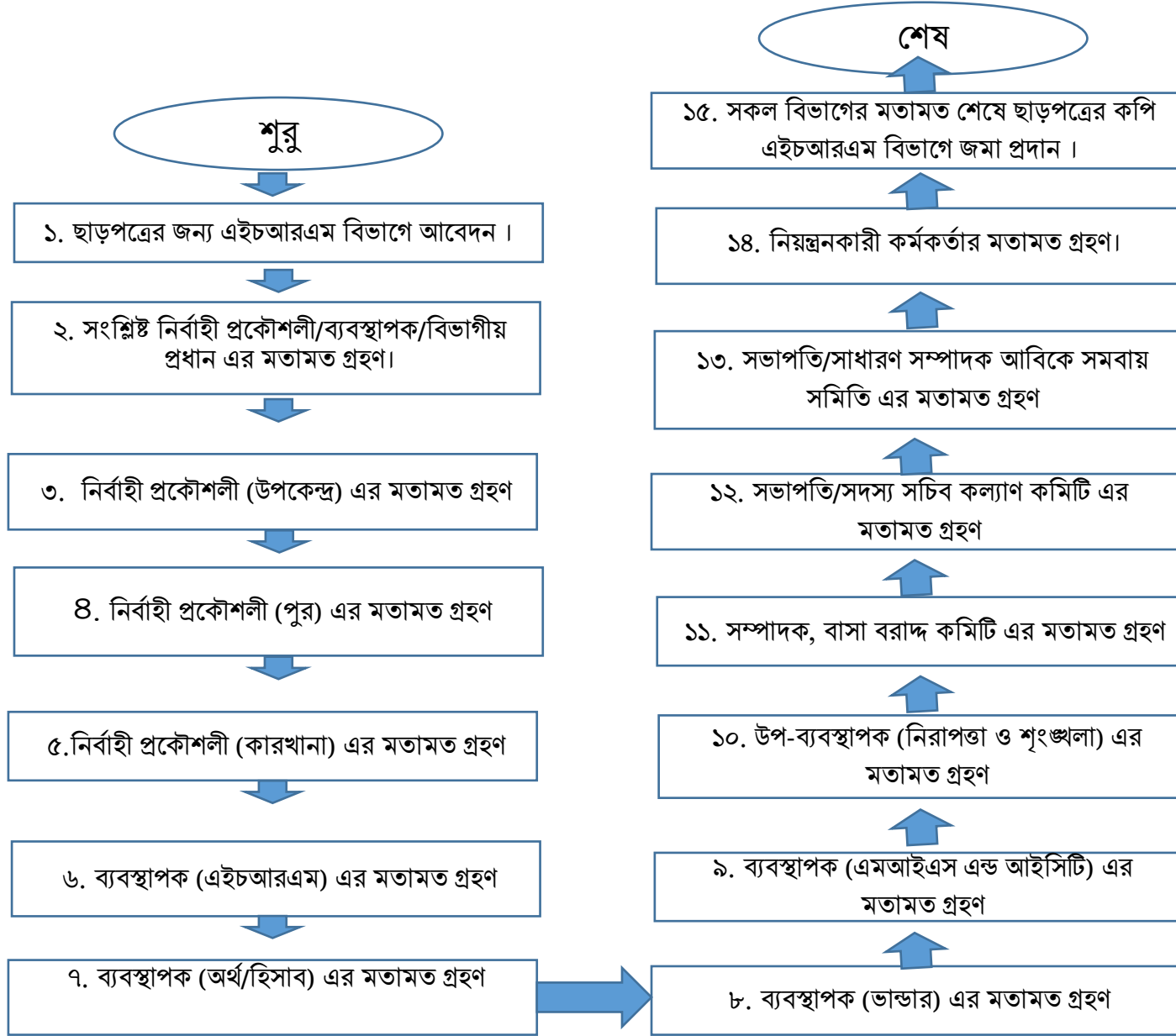


এপিএসসিএল-এর কর্মকর্তা/কর্মচারীদের অবসরোত্তর চূড়ান্ত ছাড়পত্র ম্যানুয়াল পদ্ধতির পরিবর্তে সেবা সহজিকরণের আওতায় ওয়ান স্টপ সার্ভিস সিস্টেম চালুকরণ

ওয়ান স্টপ সেবা চালুর আগের ধাপসমূহ(প্রসেস ম্যাপ)



মোট ধাপ (কতটি): ১৫ টি

সম্পৃক্ত জনবল (কতজন): ১৪-২৮ জন

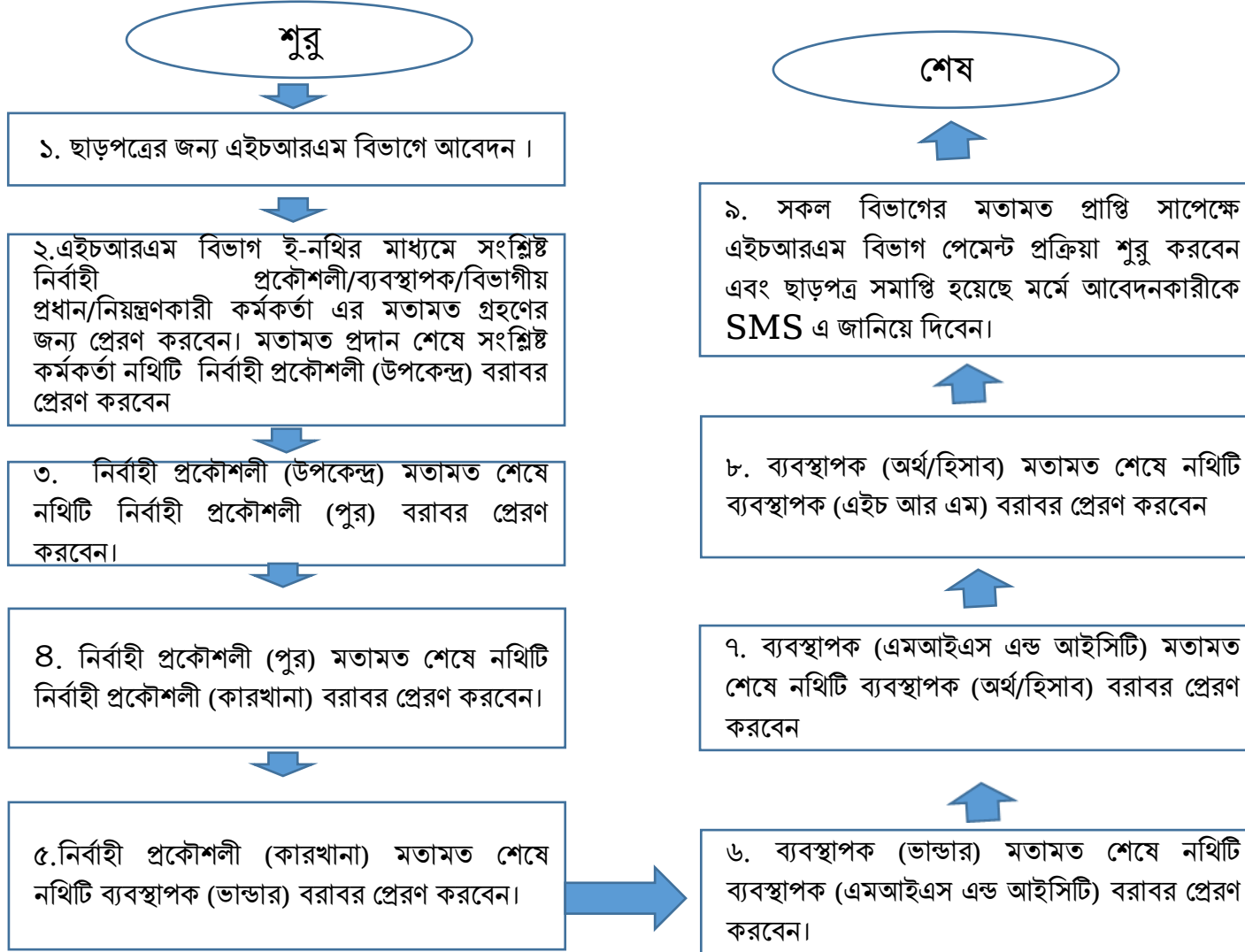
সময় (ঘন্টা/দিন): ১০-১৫ দিন

*খরচ (কত টাকা): (৫০০-২৫০০ টাকা)

যাতায়াত (কতবার): ৫-১৫ বার

* যাতায়াত খরচ নির্ণয়ের ক্ষেত্রে সর্বনিম্ন দুরত্ব এপিএসসিএল কলোনী এবং সর্বোচ্চ দুরত্ব টাকা বিবেচনা করা হয়েছে।

ওয়ান স্টপ সেবা চালুর পরে বর্তমান ধাপসমূহ(প্রসেস ম্যাপ)



মোট ধাপ (কতটি): ০৯ টি

সম্পূর্ণ জনবল (কতজন): ৯-১৮ জন

সময় (ঘন্টা/দিন): ৫-৭ দিন

খরচ (টাকা): ৫০-৫০০ টাকা

যাতায়াত (কতবার): ১ বার